



IMPULSANDO LA INDUSTRIA NACIONAL

Dirección de Estudios Económicos

Director

Lic. Fernando Grasso

Economistas

Lic. Sebastián Kossacoff

Lic. Juan Martín Buccafusca

Boletín de Actividad Metalúrgica



Nivel de Producción, UCI y Facturación

En agosto la producción metalúrgica se contrajo **-2,3% interanual**, alcanzando en el acumulado del año un crecimiento de 0,3% en relación al mismo período del año anterior. **Cabe destacar que este comportamiento se produce luego de un primer trimestre alcista (+3,8%)**, cuyo resultado se debe a la baja base de comparación de los primeros meses del año anterior, **y un segundo trimestre contractivo (-1,8%)**.

En el mismo sentido, **en agosto el nivel de utilización de la capacidad instalada (UCI) se ubicó en torno al 60,7%**, manifestando una caída interanual del **-3,7%**. Además, en el acumulado del año el **nivel de UCI se mantiene prácticamente sin cambios (-0,3% interanual)**, al mismo tiempo que su valor permanece por debajo del promedio exhibido en los últimos años.

En este marco, **la facturación en agosto tuvo un incremento promedio del 9,7% interanual**, acentuando la desaceleración en la dinámica de aumento de precios observada en los últimos años. Si bien estos datos describen la generalidad de la industria metalúrgica, en su interior se verifican diferentes comportamientos, ya que más de una tercera parte de las empresas sufrió una caída de su facturación y cerca de un 30% aumentó sus ingresos por ventas al menos un 20% en comparación al mismo mes de 2014.

Desempeño Metalúrgico por Regiones

A nivel regional, en el mes de agosto se observaron diferencias en el nivel de actividad metalúrgica. **En la provincia de Buenos Aires** (incluye CABA), **el sector experimentó una leve suba interanual**, donde incidió principalmente el rubro *“Productos de Metal”*. Por otro lado, los rubros *“Autopartes”* y *“Máquinas y Equipos”* mostraron una caída en su producción.

En Santa Fe la actividad se contrajo fuertemente, impulsada principalmente por *“Maquinaria Agrícola”* y *“Productos de Metal”*. A pesar de eso, el rubro *“Remolques y Semirremolques”* incidió positivamente en la actividad de la región.

Por otra parte, **Córdoba presentó una disminución de su producción**, explicado en gran medida por el sector de *“Máquinas y Equipos”* (especialmente las firmas vinculadas a *“Maquinaria Agrícola”*), mientras que el rubro *“Productos de Metal”* incidió leve pero positivamente en la producción regional.

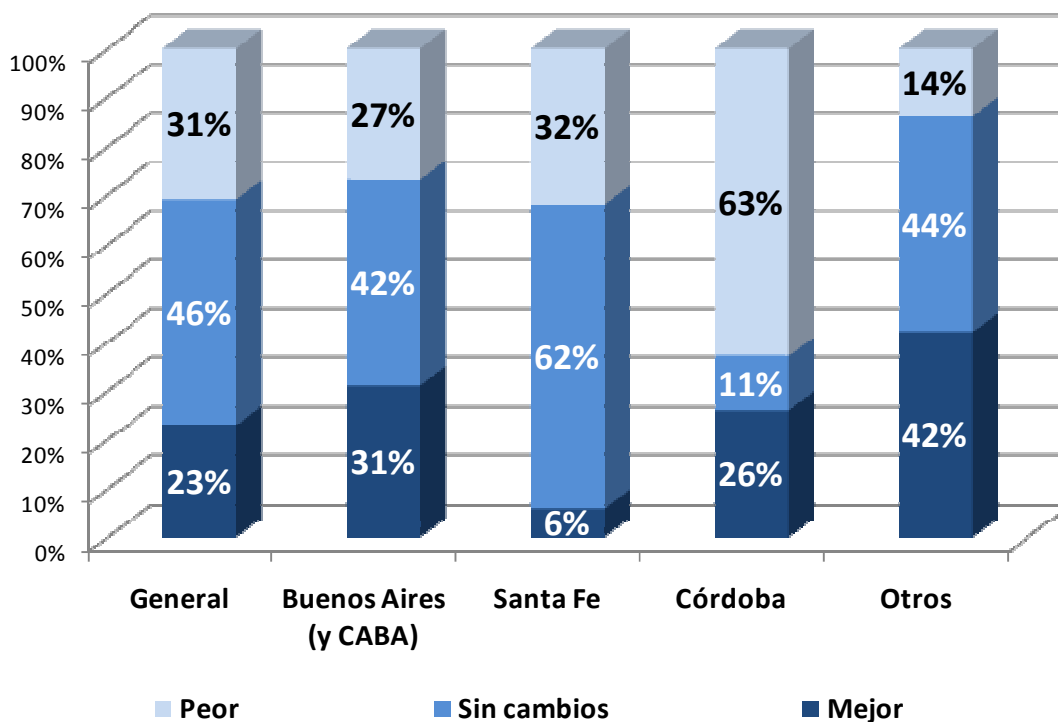
Desempeño Metalúrgico por Rubros

A nivel sectorial **existe una importante heterogeneidad entre las principales actividades metalúrgicas**. Dentro de los rubros que tuvieron fuertes caídas en su producción durante agosto se encuentran *“Máquinas y Equipos”* (en especial *“Maquinaria Agrícola”*), *“Autopartes”*, y *“Otros”*. Por otro lado, los rubros *“Productos de metal”*, *“Instrumentos médicos, ópticos y de precisión”*, y *“Remolques y Semirremolques”* mostraron un moderado crecimiento en su nivel de actividad mensual.

Expectativas de Producción

En relación a las expectativas de producción para el trimestre móvil septiembre-noviembre, se hace fuerte la idea de continuidad en las principales provincias. **Cerca de la mitad de los empresarios del sector indicaron que no prevén cambios en su nivel de actividad en los próximos tres meses.** En relación a los meses anteriores, disminuyó fuertemente el porcentaje de empresarios que espera una caída en su producción en el corto plazo, a la vez que se redujo (aunque en menor proporción) el número de empresas que considera que la actividad crecerá en los meses venideros.

Expectativas de Producción por Provincia



Fuente: Departamento de Estudios Económicos de ADIMRA en base a relevamientos propios.

Como se desprende del gráfico anterior, se advierte una importante heterogeneidad en las expectativas en relación a las diferentes regiones. Santa Fe se muestra como la región más cautelosa, aunque con un muy bajo porcentaje de expectativas positivas. Buenos Aires es la región más optimista, ya que casi tres cuartos de los empresarios no cree que la actividad disminuirá en los próximos tres meses. Por último, Córdoba tiene los niveles más altos de expectativa negativa, dejando en un porcentaje muy bajo a la idea de continuidad.

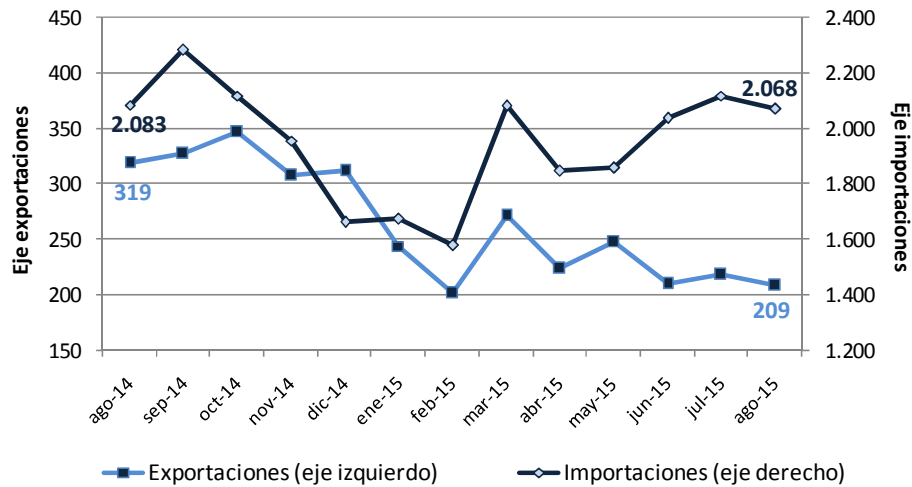
En relación a las distintas actividades del sector, el cuadro de expectativas general evidencia un perfil heterogéneo. Se destacan por sus perspectivas de mayor crecimiento los rubros de "Equipos y aparatos eléctricos" e "Instrumentos médicos, ópticos y de precisión", mientras que en los rubros "Productos de Metal" y "Máquinas y Equipos" prevalece una expectativa de menor desempeño.

Comercio Exterior

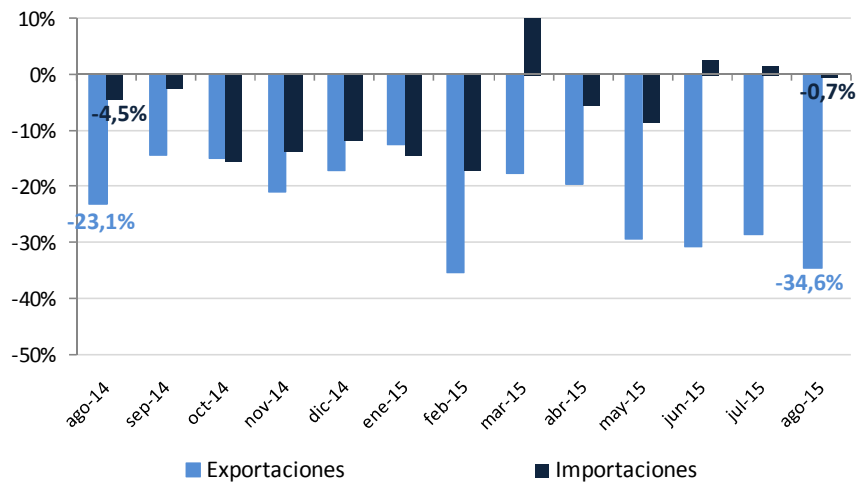
En el plano externo, **continúa verificándose una reducción en el volumen de comercio**, ya que en el acumulado hasta agosto de 2015 **las exportaciones metalúrgicas** (u\$s 1.826 millones) **disminuyeron -26,2% interanual y las importaciones** (u\$s 15.260 millones) **-3,8%**. De esta forma, el sector acumula en el año un **déficit comercial de u\$s 13.434 millones**, un 0,3% más alto que en el mismo período de 2014.

En el sector de bienes de capital, **las ventas al exterior disminuyeron -20,7% y las compras -4,9%**. El **déficit comercial alcanzó los u\$s 3.929 millones**, siendo un -3,0% menor al de los primeros ocho meses de 2014.

Evolución del Comercio Exterior
Industria Metalúrgica
(En millones de dólares)



Variaciones porcentuales interanuales



Fuente: Departamento de Estudios Económicos de ADIMRA en base a INDEC.